

2021
2.15

国分寺市
社会福祉だより

社会福祉法人
国分寺市社会福祉協議会

ふくし

ネットで検索

国分寺市社協

http://www.ko-shakyo.or.jp



国分寺の未来を考えるシンポジウム

木原さんとこれからの可能性を語ろう



こちらの
ライブ配信
URLから
ご参加ください。



3月7日(日)午後1時30分～4時
「YouTubeのライブ配信」で観覧できます。
(3月末まで視聴可能) ※会場での観覧は関係者のみに なります。

第1部：オープニングトーク
特別ゲスト 木原 実さん (気象予報士・防災士・お天気キャスター)
第2部：みんなの発表! 『国分寺でチャレンジ! 国分寺の再発見!』

ボランティア活動センターこくぶんじ ☎042-300-6363・📠042-300-6365
新型コロナウイルスは世界中の暮らしを一変させていますが、その一方で地域の可能性を見出しています。シンポジウムでは市内の中学生から高校生、団体やグループの様々な取り組みや活動を紹介します。地域の皆さんとできることを考えませんか?

ボラセン活動報告

コロナ禍の生活を応援
食品の配布を行いました



食品の詰め合わせ

年末年始の生活を応援するため、昨年末にコロナ禍で収入が不安定になった世帯などを対象に市内食料品店(日吉フードセンター)の協力を得て、食品の詰め合わせを配布しました。ボランティアが書いてくださったメッセージカード(伝筆)を添えて手渡しし、受け取った方々からは笑顔があふれていました。なお、この事業は市民の皆さんにご協力いただいた「令和元年度歳末たすけあい・地域福祉活動募金」を活用しています。

おうちでできる
ボランティアのご報告



皆さんから寄せられた年賀はがき

ボランティア活動センターこくぶんじ(ボラセン)では、第3弾でウエス(使い捨て雑巾)を、第4弾で年賀状作成のボランティアを募集したところ、市内外から沢山の方にご参加いただきました。ありがとうございました。ウエスは市内高齢者施設などへお渡しし、年賀状はボラセン事業に関わりのある市内在住の高齢者や、施設等へお送りしました。今後もこのような企画を行う予定ですので、ぜひボラセンのホームページをご確認ください。

CONTENTS

- P2 社協会員会費・寄付・共同募金のご報告
- P2 国分寺市ファミリー・サポート・センター 援助会員の募集
- P3 令和2年度地域福祉コーディネーター 活動報告
- P4~P5 仕事やお金の困りごとは 自立生活サポートセンターこくぶんじへ
- P6~P7 成年後見制度に関する専門相談会のご案内 成年後見個別相談会 / 親族後見人情報交換会 3月27日(土)
- P8 ボランティア保険・行事保険受付のご案内 登録団体制度のご案内 / ここねっと推進助成事業のご案内

国分寺市社会福祉協議会の公式 facebook を開設しました。
当会の事業や地域の情報を随時発信してまいります。
ぜひフォローをお願いいたします!



会費・寄付のご報告

■令和2年度「社協会員会費」中間報告

令和2年12月31日時点 **総額 5,082,851 円**

社協の会員（サポーター）として、今年も多くの皆様にご協力をいただいております。ありがとうございます。

会員会費の受付は、年間を通して行っております。

国分寺市の地域福祉活動の充実のために、今後とも、引き続きご協力をお願いいたします。

誌面の関係上、10月21日以降ご協力のあった法人・団体会員（10,000円以上）の会員様を下記のとおり掲載させていただきました。

【法人・団体会員 10,000円】

社会福祉法人 明王会 明国保育園 様
ランダム 様

■寄付報告(令和2年10月1日～12月31日まで)

あたたかいご寄付をありがとうございます

公益社団法人東京都宅地建物取引業協会 国分寺国立支部 様	30,000 円
参百圓食堂「日吉小町」様	27,000 円
羽田歯科医院 羽田 亮 様	10,000 円
東京心障協会 会長 本多克己 様	60,000 円
国分寺駅南口商店会 様	30,000 円

東京土建一般労働組合 小金井国分寺支部 様	8,280 円
エスピー・プラス国分寺西恋ヶ窪店 様 (ふれいあい募金箱)	13,885 円
Yショップ 日吉店 様 (ふれいあい募金箱)	1,133 円
日本料理 天松 様 (ふれいあい募金箱)	4,148 円
匿名 (9件) 様	402,905 円

■共同募金報告

今年度はコロナ禍によって街頭募金は実施せず、市民の皆様健康と安全を最優先に募金活動を実施してまいりました。

お寄せいただいた「赤い羽根共同募金」は民間の福祉施設・団体のために、

「歳末たすけあい・地域福祉活動募金」は地域福祉の向上のために活用させていただきます。

皆様のあたたかいお気持ちに、感謝申し上げます。



区分	赤い羽根共同募金	歳末たすけあい・地域福祉活動募金
戸別募金 (自治会・町内会を通じて)	2,359,864 円	3,176,005 円
団体・職域募金、事務局直納募金	559,649 円	700,617 円
合計	2,919,513 円	3,876,622 円

詳細は、ホームページに掲載しております。

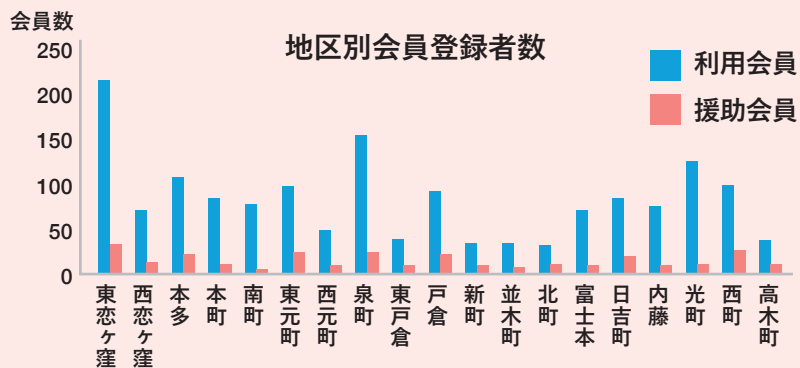
令和2年12月31日時点

国分寺市ファミリー・サポート・センター

援助会員になって 子育て世代をサポートしませんか？

育児のサポートが必要な方（利用会員）とサポートする方（援助会員）が、それぞれ会員となり地域の中で助け合っています。

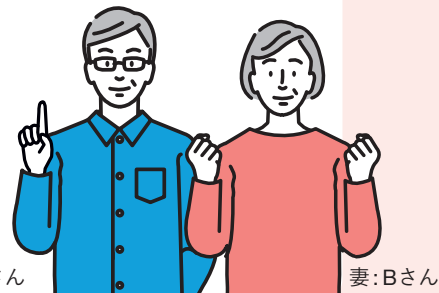
今、国分寺市ではさらなる援助会員のサポートが必要です。
南町を中心に、国分寺駅周辺の援助会員が不足しています。



ご夫婦で一緒に活動しませんか？

「会社人から地域人になったAさんのお話」

5年前に近所の子育て世代を助けたいと援助会員講習会に参加した妻のBさん。放課後の預かりや保育施設の送迎活動をしている妻を見て、夫のAさんも妻と一緒に活動したいと思い、昨年度援助会員講習会を受講。妻のBさんは学生時代からボランティアをしていましたが、夫のAさんは、会社を退職後、社会から離れ取り残された気分になってしまったところで、援助会員活動を開始。「お金のためではなく自分のために活動するようになりました。今までは会社人でしたが、地域人になりました」とお話しくださいました。現在、小学生の登校見守りサポーターもされています。



夫:Aさん

妻:Bさん

**食事付賃貸マンション
住み込み管理人募集!!**

調理経験のある方大歓迎！食材管理などのサポート体制も万全！
性別・年齢問わず歓迎いたします。

- 給 与…日給 **10,000円**
- シフト…①7時～12時 ②16時～19時 ※詳細は応相談
- 勤務地…小金井・国立・八王子

NPO法人 オアシスらんど
東京都立川市錦町 1-10-26 TEL.042-540-8166

**東京都福祉人材センター
多摩支所**

福祉のお仕事をお探しの際は、どうぞご利用ください！

●開所日：月曜日～金曜日 ●開所時間：9:00～17:00
(相談受付時間 9:00～11:30、13:00～16:30)
●休業日：土曜、日曜、祝日、年末年始(12/29～1/3)
〒190-0012 東京都立川市曙町 2-34-13 オリピック第3ビル7階
TEL.042-595-8422 FAX.042-595-8432

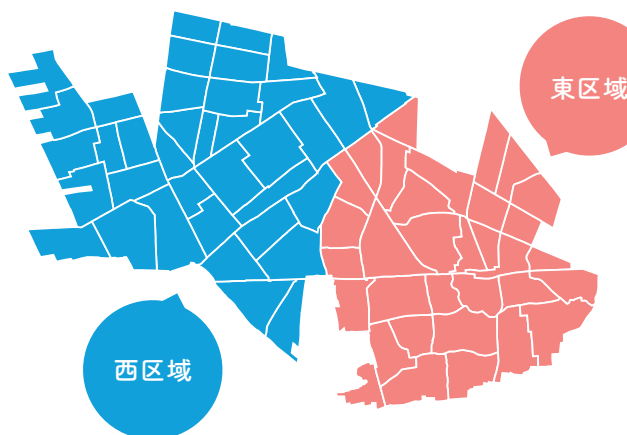
東京都福祉人材センター
東京都福祉人材センター 検索

7階
オリンピック第3ビル
(1階ロビー2F)

JR立川駅北口より徒歩8分

国分寺市委託事業 令和2年度 地域福祉コーディネーター活動報告

地 域福祉コーディネーターとは、地域に向いて個別ケースや地域のニーズに「気づく」、協議・協働の場を設定できるよう関係者や機関を「つなぐ」、課題解決に向けて皆さんとともに取り組みを「つくる」ことを心掛けながら、活動を続けています。ここでは、今年度活動している内容の一部をご報告します。活動は市内を東と西の区域（地域包括支援センターの圏域に準じて）に分けて実施しています。



困ったことがあれば
どんなことでも
地域福祉コーディネーターに
相談してください！



Kokubunji

西区域

戸倉・日吉町・内藤・光町・高木町・
西町・富士本・新町・並木町・北町

日吉町居場所づくり

民生委員・児童委員の方や地域の方から、「新道路の開通で地域交流が少なくなった」「子ども食堂をやりたい」「子ども達の放課後の居場所がほしい」という声があがり、新たな居場所作りのための話し合いを開始しました。グループの「会則づくり」やオンラインを活用して、仲間や情報集めができるように「SNS勉強会」を行っています。今後は地域に発信しながら「すべての人が安心して立ち寄れる居場所を作りたい」という目標に向かって進む日吉町居場所づくりメンバーと一緒に進めていきます。



防災について考える会

防災会のない並木町と、防災会の運営や方針を相談できる場がほしい北町防災会で「防災」について考える場を設け、立ち上げや運営方法など、内藤・日吉地域連合防災会会長にお話をいただきました。今後は北町防災会にもご協力いただきながら、並木町の防災会立ち上げに向けてのメンバー集めなど、一緒に進めていきます。



子どもの見守り懇談会（二小）

第二小学校の通学路である光町2丁目信号付近が心配なため、地域の見守りを強化できないかとの問い合わせを受け、第二小学校とPTA、地域福祉コーディネーターの懇談の場を作り、情報共有を行いました。その結果、学校とPTAは協力者を募り、地域福祉コーディネーターは、地域に向けて見守り活動についての情報発信や連携が図れるよう協力していくことになりました。

東区域

東元町・西元町・南町・泉町・
西恋ヶ窪・東戸倉・本町・本多・東恋ヶ窪

神社でつなぐちいきのわ

2歳児親子と高齢者の異世代交流の居場所づくりとして、令和元年度から本町・南町八幡神社にて月1回のペースで開催。毎回、企画メンバーが話し合いを重ねてきました。令和2年3月からはコロナ禍で集まることができませんでしたが、6月から「また、集まろうね!の準備期間」として再開。令和3年4月のイベント開催を目標に、みんなで「できることをやっというこう!」と話し合いや準備を進めています。



ペット問題懇談会

「独居高齢者が入院等の事情により飼えなくなった猫を保護してほしい」という相談をきっかけに、ペットに関する地域の課題を共有することになりました。ドッグサロン、ねこカフェ、地域猫の会、第2層生活支援コーディネーター、地域包括支援センターなど関係機関が参加。地域における高齢者とペットの問題や啓発活動の必要性について話し合いました。今後は、地域住民や自治会の方とも話し合いの場を持ちたいと考えています。



西元町4丁目地域の課題を知る懇談会

地域住民が中心となっているサロンのメンバーと民生委員・児童委員と懇談会を実施しました。サロン立ち上げには、「高齢者や一人暮らしの方が交流の場に出て来られるようにしたい」という大きな目標があり、これが地域の課題でもあったことがわかりました。現在「和太鼓」を中心とした活動をしており、まずは、課題のひとつである、音を出して太鼓を叩くことができる場所探しを一緒に進めています。

どこに相談していいかわからない、自身・家族・近所の方・地域の心配事を気軽に相談してください。
一緒に活動してくださる方も募集してます。

Job / Money

仕事やお金の困りごとは

自立生活 サポートセンター こくぶんじへ

国分寺市内在住の方が、生活していく上で、お金・家・仕事などの「困った」時の相談窓口です。専門の相談員が、あなたの抱えている問題に寄り添って、関係機関と連携しながら一緒に解決策を見つけていきます。



1人ひとりの
お悩みに合わせて
問題解決の
プランを

CASE 1

仕事をやめたものの、
転職先がなかなか決まらない。
預貯金の残額が少なくなって、
生活費や家賃の支払いが
難しくなってきた。

Job



対応例

家賃支払い

住居確保給付金の申請

就職活動（就活）

ハローワーク等

就労専門相談への紹介

生活費

貸付窓口の紹介

対応例

家計の見直し

家計改善支援事業の利用

債務

弁護士相談の紹介

税金滞納

市役所の担当窓口への同行

Money

CASE 2

お金のやりくりがうまくできず、
税金を滞納している。



CASE 3

下の子（小4）が授業についていけず
塾に通わせたいが、経済的に厳しい。
上の子（高2）の
塾代と受験費用にも
困っている。



Education

対応例

塾

無料学習塾の利用

受験費用や塾代の貸付

受験生チャレンジ支援貸付

Job / Money
 仕事やお金の困りごとは
**自立生活
 サポートセンター
 こくぶんじへ**

寄り添い型支援で お悩みにフィット

お困りごとを確認・整理しながら、一人ひとりにあった支援プランを相談員が相談者の方とともに考えます。
 さまざまな疑問に答えながら、支援プランに沿って改善に取り組みます。



アフターフォローで 自立をサポート

たとえば就活の支援を受けた場合、仕事が始まり初回給与を受け取るまでの生活の相談もできます。
 支援後も新たにお困りのことがないか、定期的に状況を伺います。



こんな困りごとに対する
ご支援があります。

就活に関する困りごと

仕事が見つからない、転職をくりかえしてしまうなど、就職活動に関する困りごとの解決にむけた支援をします。個別のケースに合わせて取り組み、希望に応じてハローワークなど専門機関や就労相談窓口などを紹介いたします。

子どもに関する困りごと

ご家庭の経済的な事情で、学習塾や家庭教師の利用が難しい小学3年生から中学3年生を対象に学習支援を行っています。また、中学・高校の3年生等の受験に向けた学習塾等の費用や高校・大学等の受験料の貸付「受験生チャレンジ支援貸付」も用意しています。

家賃に関する困りごと

離職などで住むところがなくなった方や、住む場所を失うおそれが高い方に住居確保給付金をご案内できます。常用就職を目指して就職活動をする方を対象に家賃を原則3か月間給付する制度（支給には要件があります）です。

家計に関する困りごと

計画的な家計のやりくりができず、毎月の家計が赤字になっていたり、借金の返済に追われていたり、税金の滞納があって困っている方に、家計の状況を明らかにして、相談者とともに生活再建に向けたお手伝いします。

ご相談は

042-324-8401(直通)まで。

ご来所の際は事前にお電話でご予約をお願いします。

●自立生活サポートセンター
こくぶんじ

☎042-324-8401

新しい直通電話です。



障害のある
子どもの将来が心配。

お父さんの物忘れが
増えてきたみたい。
自分でお金の管理が
できるのか不安。

認知症のお母さんが
大きな買い物を
してしまった。
これからの暮らしは
大丈夫かしら？



成年後見制度をご存知ですか。

成年後見制度とは
判断能力が十分でない方の生活を法律的に保護し、
その人らしい暮らしを支える制度です。

成年後見人の仕事は



財産管理

本人の資産や負債、収入・支出を
把握し、管理します。



身上保護

本人の住居・治療・療養・介護などの
生活全般に配慮し、契約等を行います。

成年後見人は、本人の思いに寄り添って
人生を共に歩むパートナーです。

認知症になっても、障害があっても、誰もが地域で安心して暮らし続けられる支え合い助け合う地域をめざして。

権利擁護センターこくぶんじは 成年後見制度の推進機関です。



権利擁護センターこくぶんじの支援内容

- 成年後見制度のしくみを紹介
- 申立て書類の作成に関する助言
- 申請書類や手引き書等の配布
- 候補者の調整、紹介
- 後見人に選ばれた後のサポートなど

ひとりで悩まずに、こちらへどうぞ。

親族後見人情報交換会

日頃の悩みや気になることを後見人同士でざっくばらんに話しませんか。
当日は専門職後見人（司法書士）も参加します。

日 3月27日（土）

午前10時～11時30分（開場9時45分）

対 後見人もしくは被後見人が国分寺市在住で、
現在親族後見人等に選任されている方、
または現在申立て中の方。

定 10名（先着申込順）

場 cocobunji プラザリオンホール（Bホール）

申 2月15日（月）予約開始 権利擁護センターこくぶんじ ☎ 042-580-0570

成年後見制度専門相談会

弁護士・司法書士・社会福祉士・権利擁護センターの職員等が制度についてご相談に応じます。

日 3月27日（土）

1：午後1時30分～2時15分

2：午後2時30分～3時15分

3：午後3時30分～4時15分

対 親族のために制度利用を検討している方、
もしくは親族後見人として活動している
方で相談者または対象者が国分寺市民の方。

定 各先着5名：要予約

定期開催の専門相談

成年後見専門相談

成年後見制度はどんな時に利用したらいいのか、
後見人を誰が選ぶのか、後見人はどんな仕事をするのか、
手続きや費用について、成年後見制度に関する相談を、
司法書士・社会福祉士がお受けします。

日 毎月第2木曜 午後1時30分～4時30分
3月11日、4月8日、5月13日、6月10日

場 権利擁護センターこくぶんじ 国分寺市日吉町3-29-24 ※出張相談、電話相談も可

申 事前予約、相談日の2日前に受付締切

☎ 042-580-0570 ☎ 042-576-7081 ✉ soudan@ko-shakyo.or.jp

ふくし法律相談

福祉サービスの利用に関するトラブル、
成年後見制度申立に関する相談、
遺言・相続のご相談やトラブル、判断能力が
不十分な方の権利侵害・悪徳商法の被害、
その他生活上での法律的な解決が必要な事柄に
関しては弁護士がお受けします。

日 毎月第4木曜日 午後1時30分～4時30分
2月25日、3月25日、4月22日、5月27日

※新型コロナウイルスの感染拡大の状況により、上記の中止、または日程を変更する場合があります。予めご了承ください。
なお、詳しくはホームページをご覧ください。直接お問い合わせください。



ボランティア活動センター
こくぶんじ

ボランティア活動センター こくぶんじだより



KOKUBUNJI VOLUNTARY ACTION CENTER NEWS

こくぶんじ ボラセン

ボランティア保険・行事保険受付のご案内

令和3年度の保険加入受付は、3月初旬から開始します。

ボランティア保険

ボランティア活動中の「もしも」のときに備えて、ボランティア保険の加入をお勧めしています。

ご注意ください！令和3年度は変更事項が3点あります。

- ① **Aプラン(基本コース)の保険料引き上げ 300円▶350円**
- ② **基本コース Aプラン以外の補償金額変更**
- ③ **国分寺市社協が独自で行っていた保険料の補助(市民、および学生対象)が、廃止となります**

● 保険料や補償内容に関する詳細は、3月初旬から受付窓口で配布するパンフレット等でご確認ください。

● ご加入は1名1口です。いくつかの団体に所属している方は重複加入にご注意ください。

● 4月1日からの補償を希望される方は、3月26日(金)までに加入手続きをお願いします。

行事保険・行事保険(当日参加対応型)

- 行事に参加する参加者とスタッフ全員が加入する必要があります。
- 原則、主催する行事の一週間前までに加入手続きをしてください。

【ボランティア保険・行事保険 受付窓口】

- ボランティア活動センターこくぶんじ(東元町3-17-2)
月～土曜日(祝日除く)午前9時～午後5時
- 国分寺市社会福祉協議会(戸倉4-14福祉センター内1階)
月～金曜日(祝日除く)午前9時～午後5時

※ボランティア保険料(現金)は**おつりのないよう**に窓口までお持ちください。

※FAX・郵送等での申し込みはできませんのでご注意ください。

※各保険の補償内容についてのお問い合わせは下記までお願いします。

有限会社 東京福祉企画 ☎ 03-3268-0910 <http://www.tokyo-fk.com/>

登録団体制度のご案内

ボラセンでは、ボランティアグループ(団体)や市民活動団体の相互の情報交換や連携・協力体制を構築し、各団体の活動が活性化することで、地域活動の推進を図ることを目的に、団体登録制度を設けています。

主に国分寺市内で活動している「ボランティアグループ(団体)」や「市民活動団体」、「いきいきふれあいサロン」など、現在101団体が登録しています。登録団体になると様々なサービスがご利用いただけます。

登録にあたっては、必要な書類など所定の手続きがあります。詳しくは、お問い合わせいただくか、ホームページをご覧ください。

☎ ボランティア活動センターこくぶんじ
☎ 042-300-6363



令和3年度「ここねっと推進助成事業(前期分)」のご案内

ボランティア活動センターこくぶんじ登録団体の活動が、より拡大・充実することで、国分寺市内の地域福祉がますます発展することを願い、活動費の一部を助成しています。

この助成事業の財源は、市民の皆さんにご協力いただいた「令和2年度 歳末たすけあい・地域福祉活動募金」の一部を活用しています。助成金の交付には審査があります。詳しくは、お問い合わせいただくか、ホームページをご覧ください。

- 事業対象期間：令和3年4月1日(木)～令和4年3月31日(木)
- 申請受付期間：令和3年3月10日(水)～令和3年3月31日(水)
午前10時～12時、午後1時～午後4時(土曜日・日曜日・祝日を除く)

☎ ボランティア活動センターこくぶんじ
☎ 042-300-6363

※申請受付は来所のみ、事前予約制《2月16日(火)より受付開始》



社会福祉法人 国分寺市社会福祉協議会

- 総務係
☎ 042-324-8311(代表) / ☎ 042-324-8722
✉ info@ko-shakyo.or.jp
〒185-0003 国分寺市戸倉4-14 国分寺市立福祉センター内
- 自立生活サポートセンターこくぶんじ
☎ 042-324-8401 / ☎ 042-324-8722
〒185-0003 国分寺市戸倉4-14 国分寺市立福祉センター内

- 国分寺市ファミリー・サポート・センター
☎ 042-300-6061 / ☎ 042-300-6062
〒185-0003 国分寺市戸倉4-14 国分寺市立福祉センター内
- 権利擁護センターこくぶんじ
☎ 042-580-0570 / ☎ 042-576-7081
✉ soudan@ko-shakyo.or.jp
〒185-0032 国分寺市日吉町3-29-24

- ボランティア活動センターこくぶんじ
☎ 042-300-6363 / ☎ 042-300-6365
✉ center@ko-shakyo.or.jp
地域福祉コーディネーター chiki@ko-shakyo.or.jp
〒185-0022 国分寺市東元町3-17-2

マスコット
キャラクター「ふくすけ」

