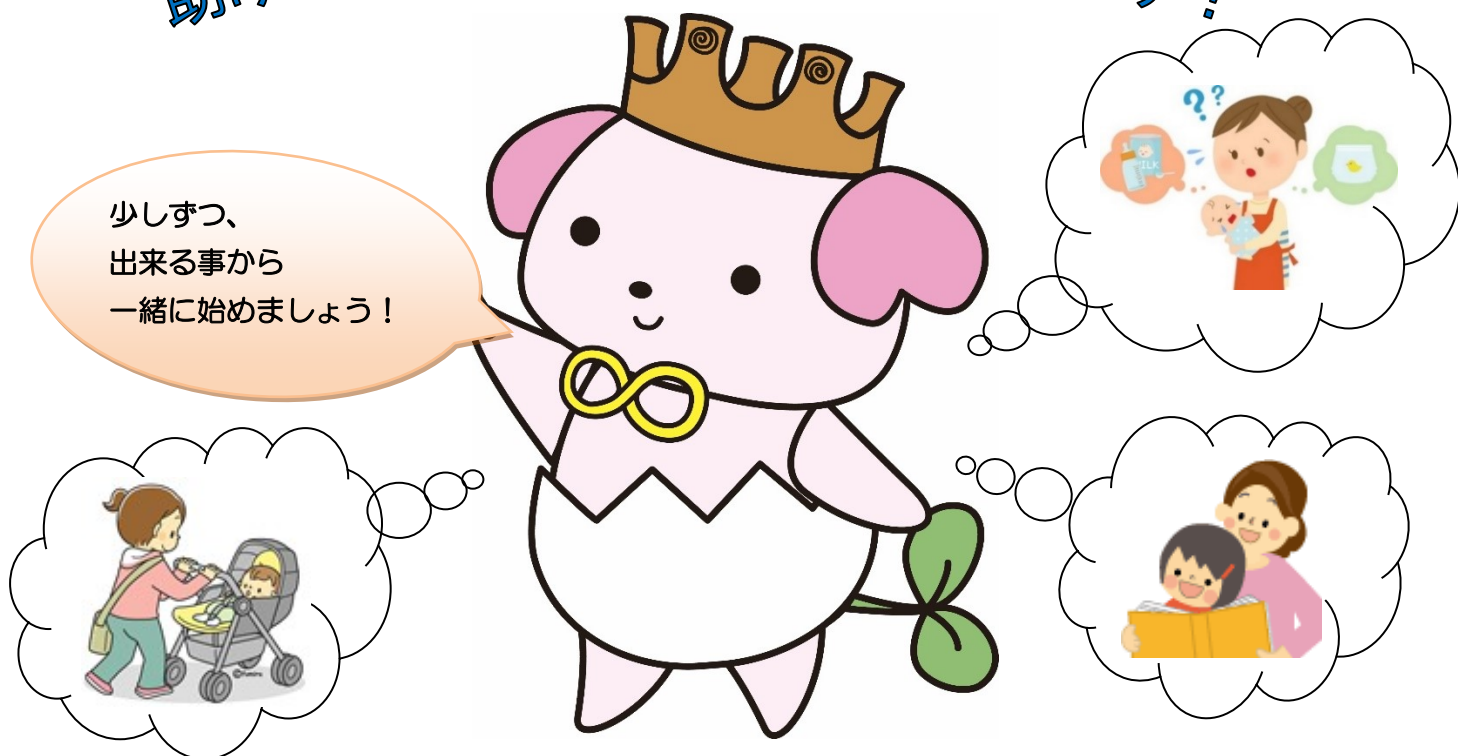


令和4年度 第2回 援助会員講習会 受講者 大募集

子育て中のお母さん・お父さんの「困った」を
助ける地域の皆さんを募集しています！

少しずつ、
出来る事から
一緒に始めましょう！



日 時： 9月6日(火)・7日(水)・8日(木)・9日(金)

会 場： 市民スポーツセンター (国分寺駅徒歩 18 分)

定 員： 20 名 (申し込み先着順) 費 用： 無料

～ 申込み受付は 8 月 19 日(金)まで ～

詳しくは、社会福祉法人 国分寺市社会福祉協議会

国分寺市ファミリー・サポート・センター

〒185-0003 国分寺市戸倉 4-14 国分寺市立福祉センター内

電話 042-300-6061

※本事業は国分寺市の委託事業として国分寺市社会福祉協議会が実施しています

令和4年度 第2回援助会員講習会 プログラム

日 時		内 容 (★印はWEB 対応可能)	講 師
9月6日 (火)	10:00 ~ 10:30	国分寺市の児童福祉 (※) ★	子ども家庭部職員
	10:30 ~ 11:00	ファミリー・サポート・センター事業について (※) ★	ファミリー・サポート・センター
	11:00 ~ 12:00	子どもの健康について (※) ★	子ども家庭部職員
	13:00 ~ 15:00	成長する心とからだ 発達に課題のある子どもへの支援	永田 陽子 氏 (臨床心理士)
9月7日 (水)	10:00 ~ 12:00	子どもの遊び	大森 靖枝 氏 (劇団 風の子)
	13:00 ~ 14:00	援助活動の実際 (※) ★	ファミリー・サポート・センター
9月8日 (木)	10:00 ~ 12:00	保育のこころ (子育て中のお母さんを支えるために)	佐々 加代子 氏 (白梅学園大学名誉教授)
	12:00 ~ 12:30	活動に向けて	ファミリー・サポート・センター
9月9日 (金)	10:00 ~ 13:00	安全に関わるには (ヒヤリハット検証) (※) 応急救護講習 (※)	ファミリー・サポート・センター 東京防災救急協会

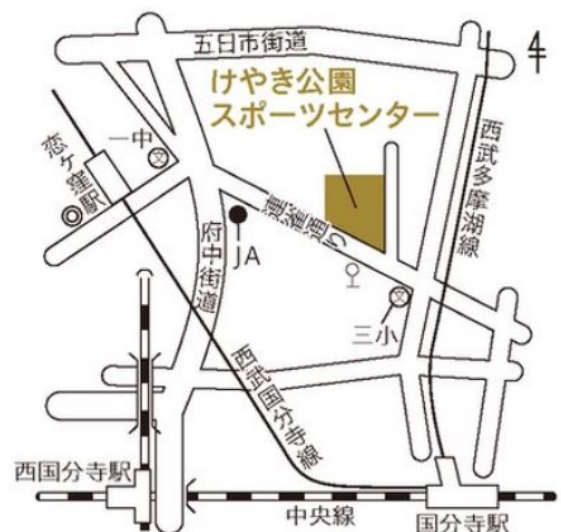
◆ やむを得ず欠席される場合でも、必須科目 (※印が必須科目) を含む8割受講した方は援助会員として登録し、活動することができます。ただし残りの科目はおおむね一年以内に受講してください。

会 場：市民スポーツセンター2階 会議室

小平市上水本町 6-22-1

交通のご案内

- JR・西武国分寺駅から徒歩 18 分
(西武多摩湖線に沿って歩き、第3小学校左折)
- 西武バス 約 5 分
(国分寺駅北口から武蔵野美術大学行き、けやき公園前下車)



※ 自転車・公共交通機関を利用してください